

2024 年度 暑期集中課程 募集要項

為滿足希望透過短時間（約 3 週）的體驗學習，進而更認識與了解日本，我們安排了實用的日本語課程。

◇ 京都文化日本語學校 特有的日語學習課程

於教室以外的場合實際應用上課所學の日語，我們營造自然而然使用日語的學習機會。此外，透過於課外所接觸到的日語，帶回教室融會貫通，雙向延伸，擴大學習範疇，採全日語教學。※預定於教室內採實體課程方式進行。

◇ 唯有京都才能擁有的特色學習課程

本課程包含課外教學、日本文化體驗等活動以及與日本學生交流的各種企劃。

- * 課外活動參加費用將依內容需要另外收取，（約 500~3000 日圓）。
- * 課外活動開始日程的相關公告、費用、申請方法以及付費等詳細的活動內容，將在開學後進行說明。參加人數超出規定人數時，將以抽籤決定。
- * 上述為歷年的課外活動內容，開學後仍有依情況調整的可能性。
- * 課外活動也有可能於週六舉辦。

課程期間： 7月22日（一）~8月8日（四）

上課時間： 週一~週五 上午 9:00~12:30 / 只有7/23、7/30下午也有課 13:30~15:10

招生名額： 80名（每班名額 20名）、總人數 20人以上方能開課

◇ 報名資格

1. 開學當下的時間點，必須高中畢業且年滿十八歲
2. 能適應國外留學的健康狀態
3. 能全程參與課程者

◇ 報名方法及所需資料文件

1. 入學申請書(附本人照片)
2. 護照影本(身分證明相關頁面)

請將相關文件寄送至下述電子郵件信箱。

kicloffice@kua.kyoto-art.ac.jp

◇ 報名截止日期

國外報名：6月28日（五）/ 日本國內報名：7月10日（三）

如於截止日期前已達預定招生人數時，即停止受理招生。

◇ 所需費用

登錄報名費	10,000日圓
學費	90,000日圓
24H電話醫療協助翻譯服務費	2,500日圓
合計費用	102,500日圓

- * 課外活動參加費用將依內容需求另外收取。
- * 教材所需費用將另外收取。（約3,000日幣。依匯率變動有調整的可能性）

<暑期課程退費規定> ※下述日期皆依日本時間為準。

退費範圍僅限本校收取之相關費用的部分，個人相關的機票預約及住宿費用等請自行確認並負擔。

* 7月12日以前取消報名的情況

學費 90,000 日圓 + 24H 電話醫療協助翻譯服務費 2,500 日圓，將予以退費。登錄報名費用 10,000 日圓，將無法退費。

* 7月13日以後取消報名的情況

費用將全額收取，無法退費。

* 由本校決定取消開課的情況

在正式開課前仍有隨時中止課程的可能性，請理解並配合。如遇此情況，費用 102,500 日圓，將全額退費。

* 自然災害（例：地震、颱風等）、人為災害（例：戰爭等）等因素造成學校無法運作，依免責原則將無法退費。

關於繳款手續費

以 flywire 進行繳費時，萬一遇需要退費的情況，將由本校負擔手續費用。

以銀行匯款方式進行繳費時，萬一遇需要退費的情況，將由受款方負擔手續費用。請理解並配合。

◇ 付費方法

決定開課後、5月15日以後會寄出繳費通知書，請在繳費通知書上所記載的日期之前利用 flywire 或透過銀行匯款繳費。

* 匯款手續費由匯款人負擔。自國外銀行匯款時，日本國內的銀行會收取手續費（約2,500日圓），此費用也請由匯款人負擔。

* 逾繳費期限未完成繳費時，將會取消入學資格。

◇ 日文能力分班

將區分為6個程度，以線上日文能力分班測驗進行分班。關於日文能力分班測驗相關事項，之後將以電子郵件通知說明。依測驗的結果以及日文的運用能力進行分班。分班結果將於開學當天於學校公佈。事先向學校詢問，恕無法告知。請理解並配合。

◇ 簽證相關

暑期集中課程是短期課程，因此不適用「留學簽證」。參加本課程的學生請以「觀光簽證」(短期居留)入境日本。此外，本校也無法提供入境保證人的服務，請特別注意。

◇ 其他注意事項

參加本課程而前來日本的學生，並非國民健康保險以及日本語學校學生災害補償制度的納保對象。意外保險之類的保險，請務必在本國投保後再入境日本。此外，本課程的學生也無法購買學生月票。

◇ 學校合作宿舍・寄宿家庭 相關資訊

■ 學校合作宿舍

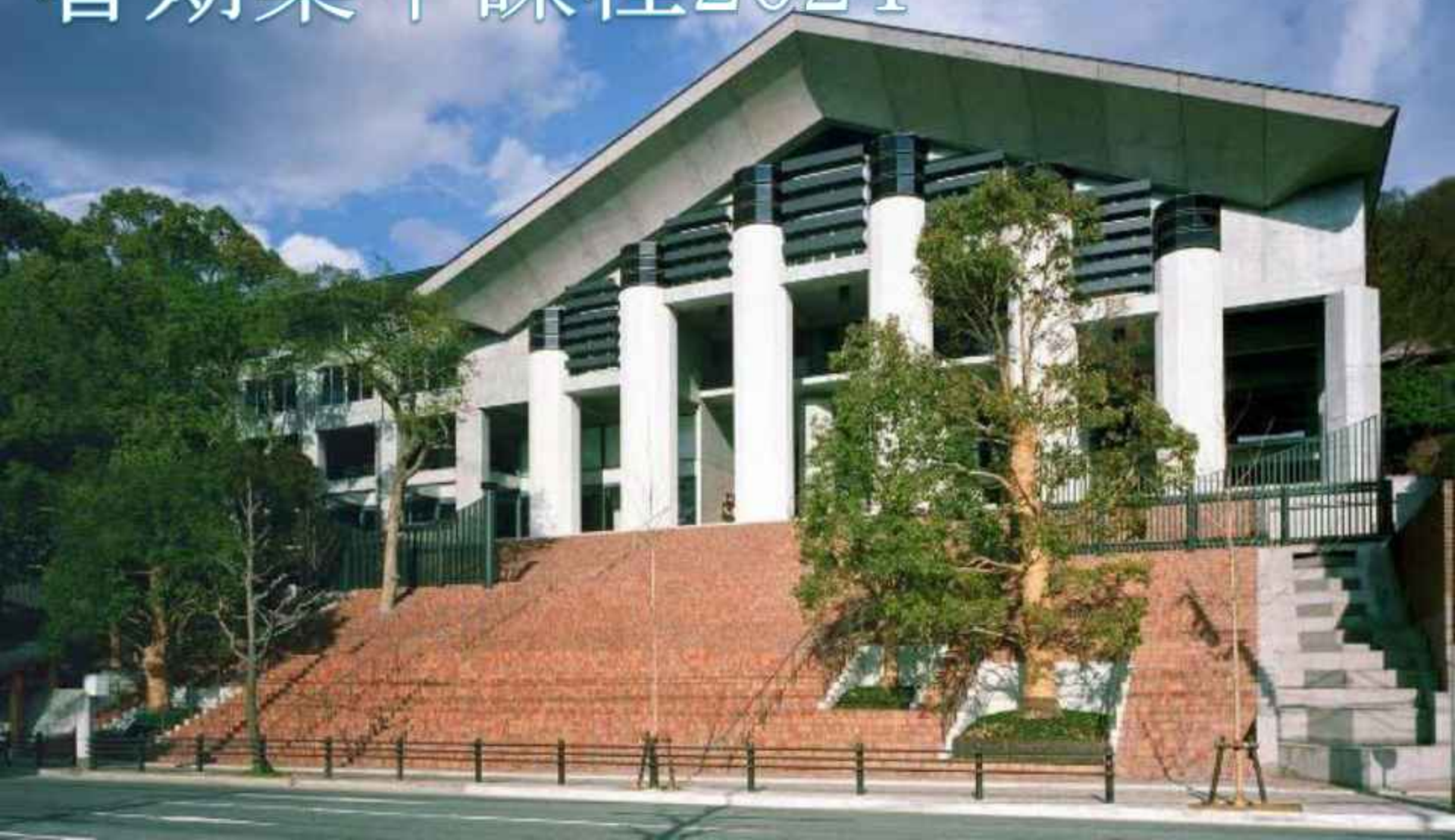
- ・旅館名稱：ホテル・京都・ベース (<https://www.hotel-kyotobase.com/>)
- ・期間：入住 7月21日(日) / 退房 8月9日(五)
- ・費用：120,000日圓 (住宿費 110,000日圓、手續費 10,000日圓)
- ・房型：單人房
- ・可申請人數：30人 (依先後順序)

申請截止日：5月14日(二)

希望申請學校合作宿舍的同學，請勾選入學申請書中的宿舍欄位。

※截止報名後如仍欲申請者，請提出個別諮商。依當下情況有可能無法服務受理，請理解並見諒。

京都文化日本語學校 暑期集中課程2024





京都 KYOTO



京都文化日本語學校(KICL)

- 創立 1969年
- 京都府知事認可
- 財團法人日本語教育振興協會認定
- 學校法人 瓜生山學園
- 2年課程 (4月・10月入學)
- 在校生人數 310名

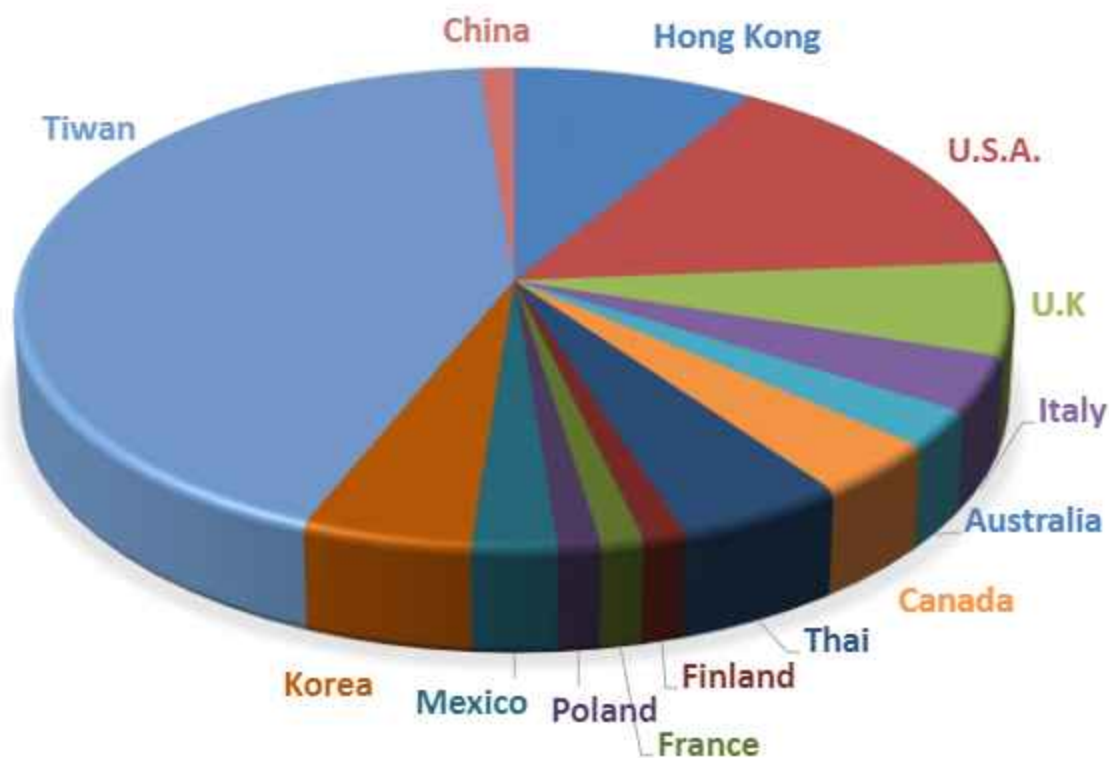
Kyoto University of the Arts
京都藝術大學

Kyoto Institute of Culture and Language
京都文化日本語學校

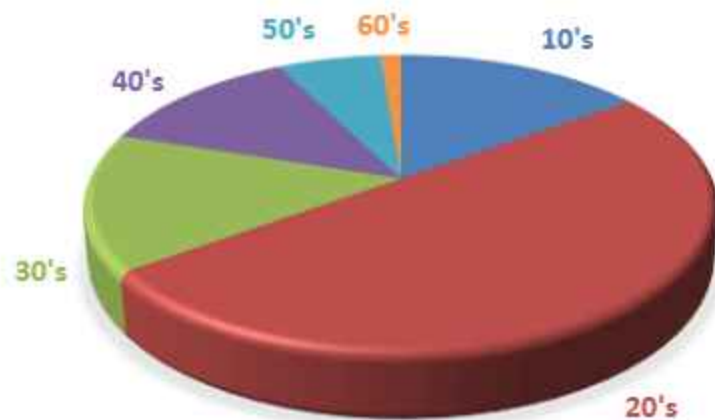
Kyoto Institute of Design
京都藝術設計專門學校

2023年暑期集中課程實施數據

國家・地區



年齡

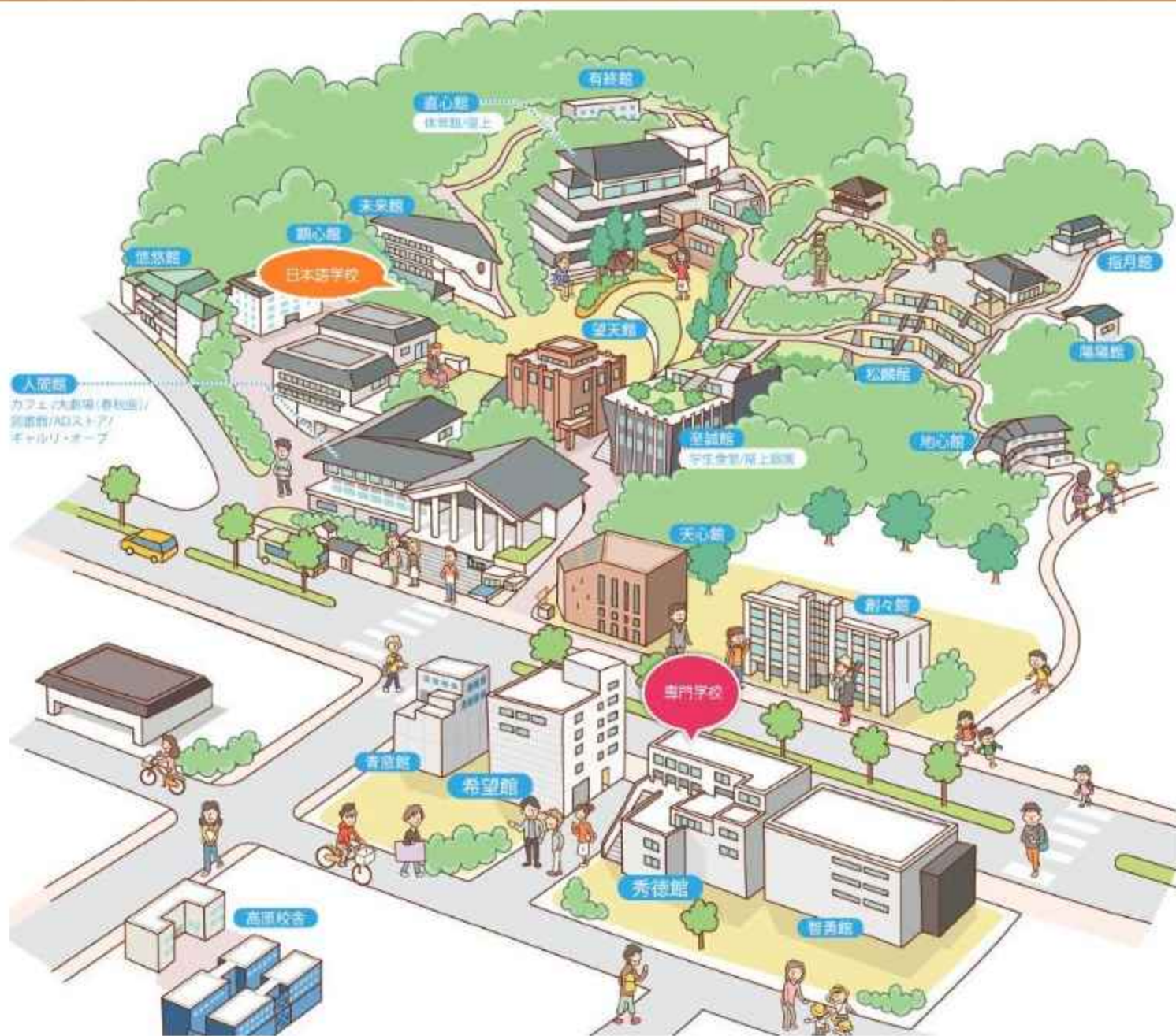


班級

程度	學生數	使用教科書
6	14	J501
5	14	まるごと 中級1
4	14	まるごと 初中級
3	14	まるごと 初級2
2	13	KICL オリジナルテキスト
1	11	KICL オリジナルテキスト
	80	

※所使用的教科書有變更的可能。

校園地圖



去KICL的方法



KICLへの行き方 ①
How to get to KICL ①

 [Access to KICL](#)

校園內的設施介紹

●學生餐廳

提供店長最堅持且喜歡的口味

●美術藝廊

無論何時都可以享受並鑑賞體驗藝術

●Café

自由享用的休息空間

●圖書館

可以觀賞日本電影及日劇

●春秋座

發表會及畢業典禮等的會場

 [設施介紹影片](#)



上午/授課・演習

<授課>

不只是日語，也可以同時學習日本文化的課程設計



<演習>

活用聽說讀寫四項技能、提升日語能力的同時、透過實踐學習的場所更深入地理解日本的文化與背景知識

發表能力練習



京都地圖作成



在校園內與日本朋友進行訪談



※預定於教室内採實體課程方式進行，課程活動內容有變動的可能性。

午後/課外活動

- 京都觀光
- 和太鼓體驗
- 茶道體驗
- 和菓子製作體驗
- 摺型友禪染
- 和食體驗
- 習字體驗
- 日本舞踊體驗
- 與京都藝術大學的交流活動
- 榻榻米製作



京都觀光



和食



友禪染



和太鼓體驗



習字體驗



日本舞踊體驗

- ★祇園祭後祭
- ★煙火大會
- ★五山送火 等
- ※2023年実績



茶道



榻榻米製作



與京都藝術大學的交流活動

2024 暑期集中課程

課程概要

期間:	7月22日~8月8日
上課時間:	週一~週五 上午9:00~12:30 只有7/23、7/30下午也有課 13:30~15:10
招生人數	80名(每班人數20名) 最低招生人數20名
報名截止	國外報名:6月28日 國內報名:7月10日



 [YouTube](#)

暑期集中課程記錄

請務必詳細閱讀

暑期集中課程募集要項

料金 通貨	 YEN	 TWD	 EURO
登録料	10,000	2,190	64
授業料	90,000	19,710	576
24H医療電話 サポート	2,500	547	16
合計	102,500	22,447	656

※以上為參考金額。請以日幣進行繳費。



One special month you can only experience
in JAPAN, in KYOTO, at KICL!



京都で会いましょう！
See you in Kyoto!